



.....Auflieger



.....Wechselbrücken



.....mobile Toiletten



.....Container



.....Anhänger

### Cradle

„Klick und fertig“ ist das Befestigungsprinzip für den BEKAtraX tracker. Zuerst wird die Befestigungsschiene am Objekt montiert, danach wird der BEKAtraX tracker eingeklickt. Fertig!

Bei Manipulationen bzw. Entnahme aus der Halterung wird ein Alarm abgesetzt.

### Ladegerät

Der BEKAtraX tracker informiert Sie per Alarmmeldung über den Zeitpunkt einer notwendigen Wiederaufladung. Das passende Ladegerät finden Sie in unserem Zubehörsortiment.

## Technische Daten

Abmessungen (LxBxH):	154,5 x 81,2 x 44,8mm
Temperaturbereich:	-20°C bis +45°C
Gewicht:	500g
Akku:	interner, wiederaufladbarer Akku Lithium-Ion-Polymer 3,7V - 13600mAh
Ladezyklus:	ohne nachzuladen bis zu 2,5 Jahre, abhängig von Nutzungsintervall und Umgebungstemperatur, bei einer Ortung/Tag
Feedback:	2 Status LEDs
Eingang Zündung:	Zündung wird emuliert
GPS:	20 Kanal SIRF III
GSM:	4-Band (850/900/1800/1900 MHz)
Schnittstellen:	Ladeanschluss
Signalquellen:	Taster an der Front Schalter für Status: „Halterung fixiert oder entnommen“ 3D Bewegungsmelder



# tracker

- Bis zu 2,5 Jahre Ortung und Diebstahlschutz stromloser Objekte ohne aufzuladen
- Übersichtliche Darstellung der Objekte auf digitalem Kartenmaterial über Internet PC
- Robuste, kompakte Bauform
- Integrierter Bewegungsmelder
- Notfall-Taster
- Schutzklasse IP 65, dadurch spritzwasser- und staubgeschützt sowie stoßfest
- Statusinformation zur Akkukapazität
- Schneller Einsatz ohne Montage durch Klick-Befestigungsplatte

XT2182000410 D 1090200374

.....und viele andere Einsatzmöglichkeiten!

BAIER + KÖPPEL GMBH + CO PRÄZISIONSAPPARATEFABRIK  
91257 Pegnitz/Germany Beethovenstr. 14  
fon: +49(0)9241/729-158 fax: +49(0)9241/729-139  
e-mail: bekatrax@beka-lube.de www.beka-lube.de

## Die Telemetrieplattform

...aus dem Hause BAIER+KÖPPEL

Der neue BEKAtraX tracker dient zur Überwachung stromloser Objekte via GPS. Dank seiner enormen Akkuleistung und dem innovativen Energiemanagement setzt dieses Ortungsmodul Maßstäbe.

Ab sofort ist die Ortung von Anhängern, Aufliegern, Wechselbrücken, Containern, mobilen Toiletten, Paletten, Transportkisten, Anbauteilen, Holzstapeln oder Miet- und Leihwagen ein Kinderspiel.

Die Übertragung der Ortungsmeldungen erfolgt über das GSM-Mobilfunknetz per GPRS zum BEKAtraX Web-Portal. Dies ermöglicht weltweiten Zugriff von jedem Internet-PC ohne weitere Software.

Die kompakte Bauform mit Schutzklasse IP 65 ermöglicht auch Einsätze in robustem Umfeld, bei Spritzwasser oder Staub.

Der BEKAtraX tracker kann Objekte ohne externe Stromversorgung bei einer Ortungsmeldung pro Tag bis zu 2,5 Jahre orten - ohne nachzuladen!

Auch die Montage erfolgt unkompliziert und schnell durch Klick-Befestigungsplatte.



# Die Telemetrieplattform

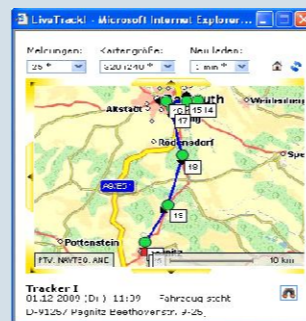
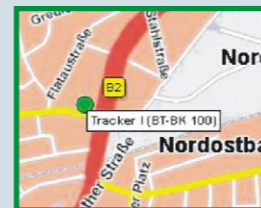
...aus dem Hause BAIER+KÖPPEL

## Ortung

Überwachte Objekte melden sich automatisch mit aktuellem Zeitstempel zu voreingestellten Zeiten (stündlich oder täglich) und exakter Positionsangabe mit einer Genauigkeit von bis zu 5 Metern.

Setzt sich das Objekt in Bewegung, wird das Zündungssignal emuliert und wechselt in der Darstellung von rot auf grün.

Zur Darstellung der Objekte steht hoch aufgelöstes digitales Kartenmaterial von ganz Europa zur Verfügung. Die Karten werden laufend aktualisiert.



Im Falle eines Diebstahls kann das Objekt per „Live Track“ auf dem Bildschirm verfolgt werden.

## Zustandsüberwachung

Der integrierte Bewegungsmelder erkennt jede Positionsveränderung und löst auf Wunsch einen Alarm aus. Die Positionsmeldung enthält Zeitstempel, Ortsangabe und Zustandsinformationen. Durch die Bewegung des Objekts wechselt die Anzeige des emulierten Zündungssignals in der Positionsmeldung von rot auf grün. Zusätzlich wird situationsabhängig Bewegungsrichtung und Geschwindigkeit dargestellt.

Mit dem Notfall-Taster kann jederzeit manuell eine Notrufmeldung abgesetzt werden. Der Notruf wird im Portal angezeigt und gleichzeitig an beliebig definierbare Empfänger per e-Mail oder SMS weitergeleitet.

Eine Batterieanzeige informiert darüber, wann der Akku des Moduls aufgeladen werden muss (grün = voll, gelb = teilentladen, rot = Nachladung erforderlich). Im Portal findet man genaue Angaben über den Ladezustand (Volt und %).

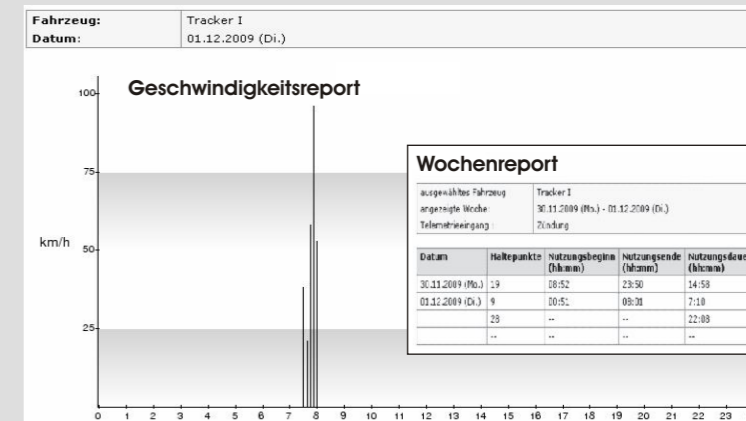
Situationsabhängige Signal- und Zustandsänderungen können mit dem Alarmmanager gekoppelt werden, um einen Alarm auszulösen.

Datum	Vorgang	Position
26.11.2009 14:29:31 (Do.)	Telemetriemeldung: Zündung 53 km/h - Süd, 163 Grad	D-91257 Pegnitz Pfarrer-Dr.-Vogl-Str. 9-29, 6-12
	4,2532 V / 94% Bat. Distress Zündung	
26.11.2009 14:28:59 (Do.)	Telemetriemeldung: Distress Fahrzeug steht	D-91257 Pegnitz Besthovenstr. 9-25
	4,2532 V / 94% Bat. Distress Zündung	

## Diebstahlschutz und Gebietsüberwachung

Objekte wie Fahrzeuge, Anhänger, Auflieger, Wechselbrücken oder Container können mittels Gebietsüberwachungsfunktion vor Diebstahl geschützt werden. Ein variabel einstellbarer Aufwachmodus (stündlich oder täglich) unterstützt die Überwachungsfunktion aktiv.

Das elektronische Einzäunen von Einsatzgebieten wie z.B. Betriebsflächen, Parkplätzen oder Baustellen löst beim Verlassen Alarmmeldungen aus. In diesem Fall generiert der Alarmmanager Meldungen an bis zu 3 eMail-Adressen oder Mobiltelefone per SMS.



### Wochenreport

ausgewähltes Fahrzeug: Tracker I  
angelegte Woche: 30.11.2009 (Mo.) - 01.12.2009 (Di.)  
Telemetrieumfang: Zündung

Datum	Haltepunkte	Nutzungsbeginn (hh:mm)	Nutzungsende (hh:mm)	Nutzungsdauer (hh:mm)	Standzeit (hh:mm)	Fahrtzeit (hh:mm)	KM Start	KM Ende	KM Schicht	Kraft	Fahrer
30.11.2009 (Mo.)	19	08:52	23:50	14:58	16:57	4:02	0	0	0	0	0
01.12.2009 (Di.)	9	00:52	09:01	7:10	6:21	0:49	0	0	0	0	0
	28	--	--	22:03	17:38	4:58	--	--	--	--	--
	--	--	--	--	76,2%	21,6%	--	--	--	--	--

## Reporting

Sinnvolle Reportingfunktionen, wie z.B. Wochen-, Geschwindigkeits-, oder Routenreporte machen Abläufe und Situationen leicht nachvollziehbar und transparent.

Jede Bewegung der Objekte wird erkannt und dokumentiert.

